

กองพัฒนาภาษาและกิจการต่างประเทศ

มหาวิทยาลัยนครสวรรค์

รับที่ 0752  
วันที่ 24 ก.ย. 2567 เวลา 10:30

ที่ อว ๐๒๐๒.๓/ว๑๘๙๐๕



มหาวิทยาลัยนครสวรรค์

รับที่ 06879

วันที่ 24 ก.ย. 2567

เวลา 9.13 น.

ถึง สถาบันอุดมศึกษาในสังกัด อว.

ด้วย Nanyang Business School (NBS) แห่ง Nanyang Technological University (NTU) ประเทศสิงคโปร์ ได้เสนอทุนการศึกษาหลักสูตรบริหารธุรกิจ ในระดับปริญญาโท Nanyang Fellows MBA ภายใต้โครงการ ASEAN Development Scholarship จำนวน ๒ ทุน ให้แก่ข้าราชการ บุคลากรทางการศึกษา รวมถึงบุคลากรในสถานศึกษาหรือมหาวิทยาลัยของประเทศสมาชิกอาเซียน โดยทุนการศึกษาดังกล่าวครอบคลุมค่าใช้จ่าย ได้แก่ ๑) ค่าธรรมเนียมการสมัคร ๒) ค่าธรรมเนียมแรกเข้า ๓) ค่าเล่าเรียน ตลอดหลักสูตร และ ๔) ค่าครองชีพจำนวนทั้งสิ้น ๑๒,๐๐๐ ดอลลาร์สิงคโปร์ คุณสมบัติเบื้องต้นของผู้สมัครขอรับทุนประกอบด้วย

๑. เป็นผู้สำเร็จการศึกษาระดับปริญญาตรีขึ้นไป
๒. มีประสบการณ์ทำงานด้านผู้นำหรือการบริหารไม่ต่ำกว่า ๘ ปี
๓. มีผลการทดสอบภาษาอังกฤษ TOEFL ๑๐๐ หรือ IELTS ๖.๕
๔. ผลการทดสอบ GMAT หรือ GRE (ถ้ามี)

ในการนี้ สำนักงานปลัดกระทรวงการอุดมศึกษา วิทยาศาสตร์ วิจัยและนวัตกรรม พิจารณาแล้วเห็นว่า ทุนการศึกษาดังกล่าวจะเป็นประโยชน์ต่อบุคลากรในสถาบันอุดมศึกษา จึงขอความอนุเคราะห์ประชาสัมพันธ์ให้แก่ผู้ที่สนใจทราบ ทั้งนี้ ขอได้โปรดพิจารณาเสนอรายชื่อผู้สมัครที่มีคุณสมบัติเหมาะสม จำนวน ๑ คน โดยขอให้ผู้ที่ได้รับการเสนอชื่อส่งใบสมัครรับทุนและประวัติโดยย่อ (Resume) สำเนาผลการทดสอบภาษาอังกฤษ พร้อมหนังสือแนบ ไปยังกองการต่างประเทศ สำนักงานปลัดกระทรวงการอุดมศึกษา วิทยาศาสตร์ วิจัยและนวัตกรรม ภายในวันที่ ๒๓ ตุลาคม ๒๕๖๗ พร้อมจัดทำชุดสำเนาเอกสารดังกล่าวในรูปแบบไฟล์ PDF ส่งไปที่ไปรษณีย์อิเล็กทรอนิกส์ nuttima.m@mhesi.go.th ทั้งนี้ หากมีจำนวนผู้สมัครเกินจำนวนที่กำหนด ผู้ที่มีคุณสมบัติตามเกณฑ์ เอกสารประกอบการสมัครครบถ้วน และนำส่งเอกสารมาเป็นลำดับ ๑ และ ๒ จะได้รับการพิจารณาเสนอรายชื่อไปยัง NBS เพื่อคัดเลือกรอบสุดท้ายต่อไป รายละเอียดทุนและใบสมัครตามเว็บไซต์ <https://mhesi.e-office.cloud/d/fe7eacb7> หรือ QR Code ที่ปรากฏด้านล่างนี้

จึงแจ้งมาเพื่อโปรดประชาสัมพันธ์ให้ผู้ที่เกี่ยวข้องทราบต่อไปด้วย จะขอบคุณยิ่ง

สำนักงานปลัดกระทรวงการอุดมศึกษา

วิทยาศาสตร์ วิจัยและนวัตกรรม

๒๓ กันยายน ๒๕๖๗



กลุ่มขับเคลื่อนทุนมนุษย์นานาชาติ

กองการต่างประเทศ

โทรศัพท์ ๐ ๒๖๑๐ ๕๔๖๔ (นัทธิดา)

โทรสาร ๐ ๒๓๕๔ ๕๕๗๐

ไปรษณีย์อิเล็กทรอนิกส์ nuttima.m@mhesi.go.th



(รายละเอียดและใบสมัครรับทุน)

เรียน อธิการบดี

ด้วย Nanyang Business School (NBS) แห่ง Nanyang Technological University (NTU) ประเทศสิงคโปร์ ประชาสัมพันธ์ เสนอทุนการศึกษาในหลักสูตรบริหารธุรกิจ ระดับปริญญาโท Nanyang Fellows MBA ภายใต้โครงการ ASEAN Development Scholarship จำนวน 2 ทุน ให้แก่ ข้าราชการ บุคลากรทางการศึกษา รวมถึงบุคลากรในสถานศึกษาหรือมหาวิทยาลัยของประเทศสมาชิก อาเซียน โดยผู้ได้รับทุนจะต้องมีคุณสมบัติตามที่โครงการกำหนดและ ได้รับการสนับสนุนค่าใช้จ่าย ดังนี้

- 1) ค่าธรรมเนียมการสมัคร
  - 2) ค่าธรรมเนียมแรกเข้า
  - 3) ค่าเล่าเรียนตลอดหลักสูตร
  - 4) ค่าครองชีพ จำนวนทั้งสิ้น 12,000 ดอลลาร์สิงคโปร์
- ทั้งนี้ ผู้สนใจสามารถศึกษารายละเอียดเพิ่มเติมได้ที่

<https://mhesi.e-office.cloud/drive/public/U656d2b44480e8/home/Nanyang%20Fellows%20MBA%20%28ASEAN%20Development%20Scholarship%29> โดยบุคลากรผู้ประสงค์สมัครรับทุน ต้องยื่นแบบฟอร์มการสมัคร พร้อมเอกสารที่เกี่ยวข้องผ่าน คณะต้นสังกัดมายังมหาวิทยาลัย รายละเอียดดังเอกสารแนบ

จึงเรียนมาเพื่อโปรดพิจารณา เห็นควรเวียนแจ้งบุคลากร คณะ/วิทยาลัย เพื่อประชาสัมพันธ์ผ่านระบบ E-doc เว็บไซต์ กองพัฒนาภาษาและกิจการต่างประเทศ เพจกองพัฒนาภาษาและ กิจการต่างประเทศ และเพจ NU International Scholarships เพื่อประชาสัมพันธ์การสมัครรับทุนการศึกษา และขอได้โปรดเสนอชื่อ พร้อมแบบฟอร์มการสมัคร พร้อมเอกสารที่เกี่ยวข้องมายัง กองพัฒนาภาษาและกิจการต่างประเทศ ภายในวันที่ 17 ตุลาคม 2567

วธ/กสค

24 ก.ย. 67

24 กันยายน 67

( ☒ ) ดำเนินการตามเสนอ

( ) อื่นๆ .....

ลงชื่อ .....

(ดร.พิสุทธิ อภิขยกุล)

รองอธิการบดีฝ่ายวิเทศสัมพันธ์และการถ่ายทอดเทคโนโลยี

ปฏิบัติราชการแทน อธิการบดีมหาวิทยาลัยนเรศวร

วันที่ 25/9/67

6<sup>th</sup> August 2024

**Ministry of Higher Education, Science, Research and Innovation**  
328 Si Ayuttaya Road, Ratchathewi, Bangkok 10400, Thailand

Dear Mr Saran Vajraphai,

Greetings from Nanyang Business School (NBS), a distinguished institution within Nanyang Technological University (NTU) Singapore, one of the world's leading technological universities.

Join the ranks of elite leaders with the Nanyang Fellows MBA, a programme that annually attracts top-tier talent from the public, people, and private sectors. This prestigious programme is dedicated to driving effective public sector transformation and fostering robust collaborative networks among ASEAN officials.

Launched in 1998 by Dr Tony Tan, the Nanyang Fellows MBA is an intensive one-year full-time program. It is meticulously designed to cultivate leaders who can innovate for the future, lead with a profound impact for sustainability, and transform with cultural agility to excel in the dynamic landscapes of Asia and beyond.

<b>ASEAN Development Scholarship</b>	
Scholarships are awarded to outstanding ASEAN public sector candidates on a competitive basis.	
Scholarship Breakdown	Amount
Tuition Fees (Nanyang Fellows MBA programme)	S\$87,715
Stipend	S\$12,000
*Details can be referred from Annex A	

Please **share your nomination list** with [jingwei.luan@ntu.edu.sg](mailto:jingwei.luan@ntu.edu.sg) by **15 November 2024** and reach out to us as well if more time is needed. We will get in touch with you for the next steps.

We appreciate your support, and please get in touch if you have any questions.



Yougesh Khatri, Assoc. Professor  
Academic Director, Nanyang Fellows MBA  
Nanyang Business School, Graduate Studies

**Nanyang Business School**

91 Nanyang Avenue, Gaia, Singapore 639956, [www.ntu.edu.sg](http://www.ntu.edu.sg)

Annex A

## **ASEAN Development Scholarship**

Scholarships are awarded to outstanding ASEAN public sector candidates on competitive basis.

### **Scholarship Package Covers**

- Application Fee
- Enrolment Fee
- Full coverage of tuition fee (100%)
- Stipend of SGD 12,000

Other scholarships are available\*\*

### **Eligibility Criteria**

- Possession of a good bachelor's degree
- Minimum of 8 years of working experience, 3-5 managerial experiences preferred
- Ideally, candidates should hold positions at the Assistant Director level or higher
- TOEFL score of 100 or IELTS score of 6.5
- GRE or GMAT is optional

### **Nominations**


Please submit the nominees' details including full name, email address and latest resume to: [jingwei.luan@ntu.edu.sg](mailto:jingwei.luan@ntu.edu.sg)





NANYANG  
TECHNOLOGICAL  
UNIVERSITY  
SINGAPORE

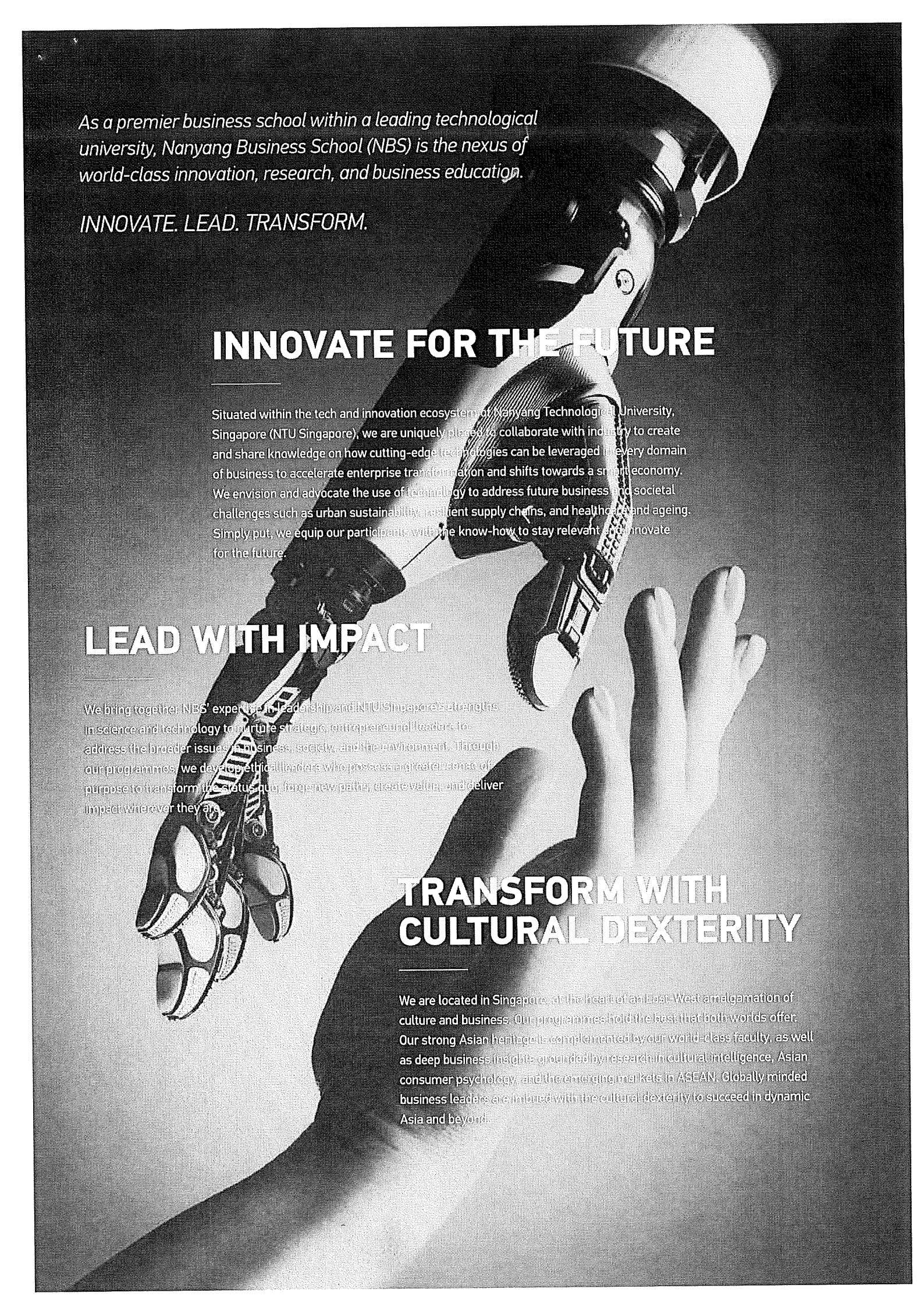
Nanyang Business School



INNOVATE.  
LEAD.  
TRANSFORM.

NANYANG  
FELLOWS MBA





*As a premier business school within a leading technological university, Nanyang Business School (NBS) is the nexus of world-class innovation, research, and business education.*

**INNOVATE. LEAD. TRANSFORM.**

## INNOVATE FOR THE FUTURE

Situated within the tech and innovation ecosystem of Nanyang Technological University, Singapore (NTU Singapore), we are uniquely placed to collaborate with industry to create and share knowledge on how cutting-edge technologies can be leveraged in every domain of business to accelerate enterprise transformation and shifts towards a smart economy. We envision and advocate the use of technology to address future business and societal challenges such as urban sustainability, resilient supply chains, and healthcare and ageing. Simply put, we equip our participants with the know-how to stay relevant and innovate for the future.

## LEAD WITH IMPACT

We bring together NBS' expertise in leadership and NTU Singapore's strengths in science and technology to nurture strategic, entrepreneurial leaders to address the broader issues of business, society, and the environment. Through our programmes, we develop ethical leaders who possess a greater sense of purpose to transform the status quo, forge new paths, create value, and deliver impact wherever they are.

## TRANSFORM WITH CULTURAL DEXTERITY

We are located in Singapore, at the heart of an East-West amalgamation of culture and business. Our programmes hold the best that both worlds offer. Our strong Asian heritage is complemented by our world-class faculty, as well as deep business insights grounded by research in cultural intelligence, Asian consumer psychology, and the emerging markets in ASEAN. Globally minded business leaders are imbued with the cultural dexterity to succeed in dynamic Asia and beyond.

# THE NANYANG FELLOWS MBA EDGE

*The Nanyang Fellows MBA is a one-year full-time or two-year part-time programme designed for mid to senior leaders in the public, people, and private\* sectors.*

## 1 EQUIPPED FOR THE DIGITAL FUTURE

Technology and climate change are redefining the future of public services and public policy in the drive to improve our quality of life through sustainable and inclusive economic growth. As the process of integrating technology and sustainability into all aspects of government, economy, and society accelerates, public service professionals will need to have the ability and confidence to transform digital and green technologies into strategic capabilities.

Drawing on NTU's strong heritage of tech and innovation, the Nanyang Fellows MBA explores how digital and green technologies are playing an increasing role in the relationship between businesses and government agencies. You will be challenged to reimagine business and public sector transformation and equipped to effectively augment policies and businesses in the digital and sustainability-driven age.

## 3 LEVERAGING PUBLIC AND PRIVATE SECTOR INSIGHTS AND BEST PRACTICES

The programme provides insights into the most effective business and public sector practices, enabling you to utilise best leadership practices in your sector to improve your workplace, work processes, and performance. Joint classes with the Nanyang Executive MBA cohort, which comprises senior leaders primarily from the private sector, also provide an opportunity to expand your private sector knowledge and network.

In addition, learning from and building strategic connections with fellow participants who come from a variety of regions will deepen your understanding of the fast-growing Asian region.

## 2 IMMERSIVE LEARNING WITH GLOBAL PERSPECTIVES

Besides learning at NTU against the backdrop of Singapore's Smart Nation vision, the Nanyang Fellows MBA encompasses in-depth classes at two of the world's most prestigious universities – the University of California, Berkeley, and Tsinghua University in Beijing. Advanced modules taught by global-minded faculty experts, together with curated company visits, will bring immersive experiences with distinctive perspectives from the East and West.

University of California  
**Berkeley**  
Haas School of Business

### UNIVERSITY OF CALIFORNIA, BERKELEY

The University of California, Berkeley (UC Berkeley) has a long legacy of producing innovation and global leaders. Immersed in the innovative landscape of Silicon Valley, it is the ideal place to explore disruptive technology and innovation, and the challenges facing policy-makers in the fast-moving digital economy.



### TSINGHUA UNIVERSITY

Tsinghua University is one of the top universities in China with a long tradition of nurturing global-minded leaders in both the public and private sectors. At its beautiful campus in Beijing, you will delve into economic and industry trends shaping China and the world, and gain insights into China's innovation-driven development strategy.

\*private sector leaders with keen interest in the public sector or with public-private partnership experience



# CONNECT WITH LIKE-MINDED LEADERS

*The Nanyang Fellows MBA offers an invaluable journey of learning, reflection, and transformation, enriched by the insights of a diverse yet close-knit cohort. Besides public sector professionals, the programme welcomes individuals from the private sector who have an interest in the public sector, work closely with government agencies, or have experience in public-private partnerships (PPP) and projects.*

## TYPICAL CLASS PROFILE



**38** AVERAGE  
AGE



**50%** INTERNATIONAL  
STUDENTS



**13** AVERAGE YEARS  
OF EXPERIENCE



**40%** WOMEN



**80%** PUBLIC SECTOR &  
PRIVATE SECTOR WITH  
PPP EXPERIENCE

## ALUMNI COMMUNITY



**>286,000**  
NTU ALUMNI



**>62,000**  
NBS ALUMNI



**171**  
COUNTRIES



# PROGRAMME STRUCTURE

## FULL-TIME

*A combination of dynamic lectures, senior guest speakers, engagements with industry and the public sector, individual and team projects, case studies, and overseas study trips provides an interactive and in-depth learning experience.*



### NOV-FEB

#### TRIMESTER 2

- Marketing in the Global Environment —
- Corporate Finance & Policy —
- Contemporary Economic Analysis & Public Policy —
- Developing Strategic Capabilities —

#### TSINGHUA UNIVERSITY (CHINA)

- Technology and Innovation in China —
- Doing Business in China —

#### STRATEGY PROJECTS AT NANYANG (SPAN)

- Across Trimester 2 & 3 —

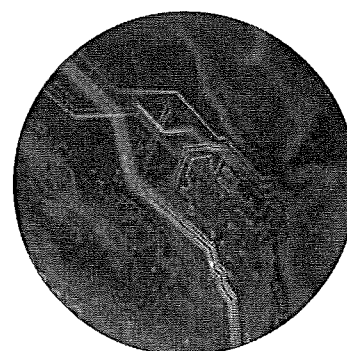
#### OPTIONAL ELECTIVES

- Optional electives are available from other graduate programmes

### AUG-OCT

#### TRIMESTER 1

- Accounting Analysis for Leaders
- Data Analytics and Corporate Strategy
- Cultural Intelligence
- Business & Public Policy
- Corporate Sustainability



### MAR-MAY

#### TRIMESTER 3

- Digital Transformation & Enterprise 4.0
- Geopolitics & Business Policy
- Knowledge & Technology Management
- Talent Management
- Business Negotiation

#### UNIVERSITY OF CALIFORNIA, BERKELEY (USA)

- Leadership Accelerator
- Technology-Based Innovation & Disruption

Note: Schedule and courses are subject to change.



# PROGRAMME STRUCTURE

## PART-TIME

For cohort starting August 2024

*The Nanyang Fellows MBA (Part-Time) combines the advantage of allowing working participants to complete the programme over 2 years while studying and networking with full-time Nanyang Fellows MBA cohorts.*



### YEAR 1

## AUG-OCT

### TRIMESTER 1

- Accounting —
- Business & Public Policy —
- Cultural Intelligence —

## NOV-FEB

### TRIMESTER 2

- Marketing in the Global Environment
- Contemporary Economic Analysis & Public Policy

### STRATEGY PROJECTS AT NANYANG (SPAN)

- Across Trimester 2 & 3

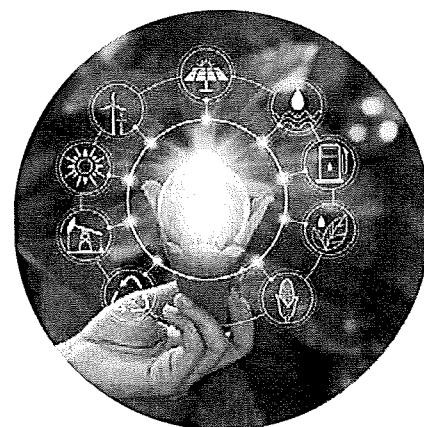
## MAR-MAY

### TRIMESTER 3

- Business Negotiation —
- Digital Transformation & Enterprise 4.0 —

### UNIVERSITY OF CALIFORNIA, BERKELEY (USA)

- Leadership Accelerator —
- Technology-Based Innovation & Disruption —



Note: Courses are subject to change.

# PROGRAMME STRUCTURE

## PART-TIME

For cohort starting August 2024

*The Nanyang Fellows MBA (Part-Time) combines the advantage of allowing working participants to complete the programme over 2 years while studying and networking with full-time Nanyang Fellows MBA cohorts.*



### YEAR 2

#### AUG-OCT TRIMESTER 1

- Corporate Sustainability
- Analytics for Decision-Making

#### NOV-FEB

##### TRIMESTER 2

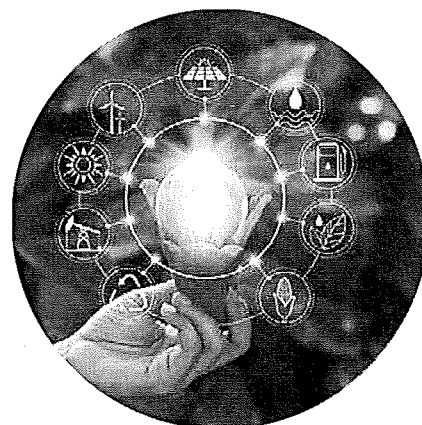
- Corporate Finance & Policy
- Developing Strategic Capabilities

##### TSINGHUA UNIVERSITY (CHINA)

- Technology and Innovation in China
- Doing Business in China

#### MAR-MAY TRIMESTER 3

- Talent Management
- Knowledge & Technology Management
- Geopolitics & Business Policy



#### OPTIONAL ELECTIVES

- Optional electives are available from other graduate programmes

Note: Courses are subject to change.

# ADMISSION PROCESS

## REQUIREMENTS

- Bachelor's degree
- Minimum of 8 years of professional experience
- TOEFL score >100 IBT; IELTS score >6.5, if English was not the medium of instruction at the undergraduate level
- Sponsorship nomination from your government agency or organisation, if applicable

## ONLINE SUBMISSION

[www.applynbs.com/apply](http://www.applynbs.com/apply)

## APPLICATION DEADLINES

Round 1: 1 November  
Round 2: 15 January  
Round 3: 31 March

## PROGRAMME FEE

### Full-Time

S\$87,715.00 (Inclusive of GST)\*

### Part-Time

S\$87,715.00 (Inclusive of GST)\*

Accommodation, airfare, miscellaneous and overseas travel expenses are not included.

A non-refundable fee of S\$100 is payable with the application.

\* Tuition fee shown is inclusive of GST applied from 1st January 2024. From 1st January 2024, GST rate will be increased to 9%.

## SCHOLARSHIPS & FINANCIAL AID

As one of Asia's leading providers of higher education, NBS is committed to supporting the brightest minds in achieving their education and career goals. Attractive partial scholarship opportunities are available based on merit. Scholarships are offered on a rolling basis. Submit your application early to enjoy priority consideration.

### ASEAN Development Scholarship

This substantial scholarship is open to nationals of ASEAN member countries (excluding Singapore). As part of the school's effort to accelerate economic and social progress in the Member States of ASEAN, successful scholars must demonstrate not just strong career progression, but also a commitment to champion efforts that contribute towards the development of their home countries and/or the wider ASEAN community. Singapore citizens and permanent residents, as well as recipients of other scholarships or bursaries, are not eligible to apply.

### Women in Leadership Scholarship

As part of our commitment to recognise the increased representation of women leaders in the workforce, this scholarship is awarded to talented and motivated women who have demonstrated potential to make significant contributions both during and after the Nanyang Fellows MBA programme.

### NTU Social Innovation Scholarship

With NTU's tradition in technology and innovation, we are committed to nurturing innovative public and private sector leaders. This scholarship is offered to leaders who have made significant contribution to nation-building by demonstrating innovativeness in their respective fields and industries.

### Transformative Leader Scholarship

This is a scholarship offered to exceptional leaders who embrace collective transformation in their organisations and have achieved outstanding career milestones in their respective fields.

The deadline for scholarship applications is **31 January**.



# WHY SINGAPORE

*Situated at the heart of Asia, Singapore is a unique confluence of East and West. With every major Asian city within a six-hour flight, the island city is the ideal place to experience the psyche, culture, and practices of the region, from China to India, Southeast Asia, and Northeast Asia.*

As a leading business and financial centre, Singapore is on par with global cities like London, Tokyo, and New York. And with good reason:

- ✓ Singapore has overtaken the USA to become the most competitive nation in the world, according to the World Economic Forum (WEF) 2019 Competitiveness Report, well recognised for ease of doing business, a robust labour force, and low levels of bureaucracy.
- ✓ It is one of the most business-friendly cities, providing a vibrant and stable environment that fosters entrepreneurship and innovation.
- ✓ As the centre of global economic activity pivots east, Singapore is the perfect base to tap into Asia's growth.

Singapore is first in the world for doing business\* and ranked Asia's Most Liveable City^

\* Source: Singapore Economic Development Board (EDB) — Business-Friendly Environment

^ Source: Quality of Living Worldwide City Rankings, Mercer survey, 2019

# WHY NTU

*Young and research-intensive, Nanyang Technological University, Singapore (NTU Singapore) has 33,000 undergraduate and postgraduate students in engineering, business, science, humanities, arts, social sciences, education, and medicine.*

NTU is home to world-class institutes – the National Institute of Education, S Rajaratnam School of International Studies, Earth Observatory of Singapore, and Singapore Centre for Environmental Life Sciences Engineering – as well as leading research centres such as the Nanyang Environment & Water Research Institute and Energy Research Institute @ NTU.

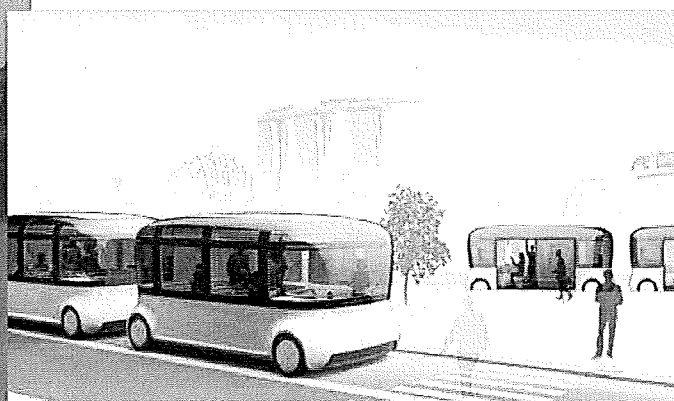
The NTU Smart Campus is frequently listed among the Top 15 most beautiful university campuses in the world. Besides its main campus in the western part of Singapore, NTU also has a medical campus in Novena, Singapore's healthcare district.

26<sup>th</sup>  
IN THE WORLD\*

1<sup>st</sup>  
IN THE WORLD\*\*

\* Quacquarelli Symonds World University Rankings

\*\* Times Higher Education Young University Rankings



TUMCREATE is a research platform by Technical University of Munich and NTU Singapore for the improvement of Singapore's public transportation.



# NANYANG FELLOWS MBA

## NANYANG BUSINESS SCHOOL NANYANG TECHNOLOGICAL UNIVERSITY, SINGAPORE

91 Nanyang Ave, ABS-01-029  
Singapore 639956

**Email** fellows@ntu.edu.sg

**Phone** +65 6790 6621

**Web** ntu.sg/nbs-nf



SCAN QR TO START  
YOUR APPLICATION

### CONNECT WITH US



facebook.com/NBSNTU



linkedin.com/school/nanyang-business-school



nanyangbizschool



NanyangBusinessSchool



blogs.ntu.edu.sg/nbsgradstudies



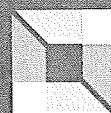
tiktok.com/@nanyangbusinessschool



**WeChat:**  
NTUsg商科硕士



**Xiaohongshu:**  
南洋理工大学商学院



**AACSB**  
ACCREDITED





แบบฟอร์มข้อมูลผู้สมัครรับทุน ASEAN Development Scholarship  
หลักสูตร Nanyang Fellows MBA, NBS ประจำปี ๒๕๖๘

โปรดส่งแบบฟอร์มนี้ (พร้อมเอกสารประกอบการสมัครอื่น ๆ )  
ไปยังกองการต่างประเทศ สป.อว. ภายในวันที่ ๒๐ กันยายน ๒๕๖๗  
กรณารอกข้อมูลด้วยตัวบรรจงหรือพิมพ์ให้ถูกต้องและครบถ้วนทุกช่อง

PERSONAL DETAILS				
Title	<input type="checkbox"/> Mr. <input type="checkbox"/> Mrs. <input type="checkbox"/> Miss <input type="checkbox"/> Asst. Prof. <input type="checkbox"/> Assoc. Prof. <input type="checkbox"/> Prof. <input type="checkbox"/> Others (specify)			
Full name (ชื่อ-นามสกุล)	(ไทย)			(Photograph)
	(อังกฤษ)			
Date of Birth	DD	MM	YYYY	Age
Passport no.				
Telephone no.				
Email				
English Proficiency Test (please attach)	<input type="checkbox"/> TOEFL Score..... <input type="checkbox"/> IELTS Score..... <input type="checkbox"/> Others (specify) Score.....			
EDUCATION RECORD				
Education Institution			Degree	

EMPLOYMENT RECORD				
Organisation name	Position	Work description/responsibilities	Duration (MM/YYYY)	
			Start	End

I certify that my statement in answer to the foregoing questions are true, complete and correct.

Signature of applicant: .....  
(.....)  
Date: .....

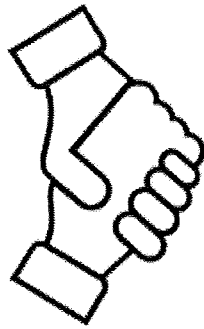
# NF Programme Schedule 2023\* (Full Time)

Trimester 1			Trimester 2				Trimester 3				
Aug	Sep	Oct	Nov	Dec	Jan	Feb	Mar	Apr	May	Jun	Jul
<ul style="list-style-type: none"><li>Accounting Analysis for Leaders</li><li>Contemporary Economic Analysis &amp; Public Policy</li><li>Data Analytics &amp; Corporate Strategy</li><li>Corporate Sustainability</li><li>Business &amp; Public Policy</li></ul>			<ul style="list-style-type: none"><li>SPAN Project</li><li>Marketing in the Global Environment</li><li>Corporate Finance &amp; Policy</li><li>Cultural Intelligence</li><li>Developing Strategic Capabilities</li></ul>				<ul style="list-style-type: none"><li>Business Negotiation</li><li>Talent Management</li><li>Knowledge &amp; Technology Management</li><li>Digital Transformation*</li><li>Geopolitics*</li></ul>				
Tsinghua SEM (20–25 Nov 2023)							UC Berkeley (26 Feb – 8 Mar 2024)				
							Conferment				
							Convocation				

\*Schedule is tentative and subject to changes

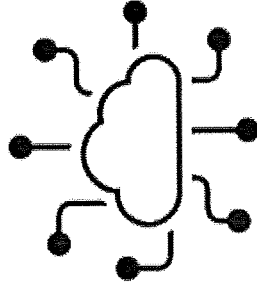


# Curriculum



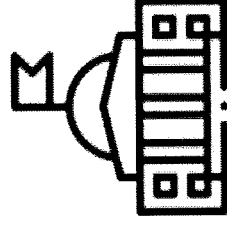
## Business Core:

Accounting Analysis For Leaders  
 Cultural Intelligence  
 Develop Strategic Capabilities  
 Business Negotiation  
 Talent Management  
 Corporate Finance & Policy  
 Marketing in the Global Environment  
 Strategy Projects at Nanyang (SPAN)  
 Doing Business in China (Tsinghua)



## Tech/Innovation/ESG:

- Corporate Sustainability
- Data Analytics and Corporate Strategy
- Knowledge and Technology Management
- Technology-Based Innovation & Disruption (UC Berkeley)
- Technology & Innovation in China (Tsinghua)
- Digital Transformation & Enterprise 4.0<sup>\*NEW</sup>
- Electives



## Public Policy:

- Contemporary Economic Analysis & Public Policy
- Business and Public Policy
- Leadership Accelerator (UC Berkeley)
- Electives with MPA and RSIS
- Scenarios Planning Workshop<sup>\*NEW</sup>
- Geopolitics & Business Policy<sup>\*NEW</sup>



# Electives

- Private Equity & Venture Capital
- Supply Chain Management
- Energy Systems and the Future of Energy
- Emerging Markets: Macroeconomic Policies & Investment
- Sustainability Reporting
- Strategic Transformations: A Management Consulting Perspectives
- Climate Science, Climate Risk Assessment and Sustainable Finance
- Designing and Innovating for Sustainability

