



บันทึกข้อความ

ส่วนราชการ สำนักงานอธิการบดี อุทยานวิทยาศาสตร์มหาวิทยาลัยนเรศวร งานบ่มเพาะธุรกิจ โทร.๘๗๘๓

ที่ อว ๐๖๐๓.๐๑.๑๙(๑)/ว๐๐๘๔

วันที่ ๙ กุมภาพันธ์ ๒๕๖๗

เรื่อง ขอบความอนุเคราะห์ประชาสัมพันธ์โครงการ “World Class Opportunity With Experiential Learning Program : ELP #2”

เรียน คณบดี/ ผู้อำนวยการวิทยาลัย/ สำนัก/ สถาบัน/ กอง

ตามที่ อุทยานวิทยาศาสตร์มหาวิทยาลัยนเรศวร ได้ดำเนินการจัดกิจกรรมโครงการ “World Class Opportunity With Experiential Learning Program : ELP#2” ประจำปี ๒๕๖๗ ซึ่งเป็นโครงการที่สนับสนุนให้นิสิตเข้าร่วมกิจกรรมแลกเปลี่ยนเรียนรู้ร่วมกับเครือข่ายระหว่างประเทศ โดยมีวัตถุประสงค์เพื่อสร้างนิสิตให้เป็นสตาร์ทอัพจากมหาวิทยาลัย และให้นิสิตเกิดแนวคิดในการเชื่อมโยงปัญหาและตลาดในต่างประเทศ ผ่านกระบวนการเรียนรู้จากประสบการณ์ (Experiential Learning) เพื่อเข้าใจถึงปัญหาและสภาพของตลาดจริงในต่างประเทศ นั้น

ในการนี้ อุทยานวิทยาศาสตร์มหาวิทยาลัยนเรศวร จึงขอความอนุเคราะห์ประชาสัมพันธ์ เพื่อให้นิสิตระดับปริญญาตรี และบัณฑิตศึกษา สมัครเข้าร่วมโครงการ “World Class Opportunity With Experiential Learning Program : ELP” ประจำปี ๒๕๖๗ ตามเอกสารที่แนบมาพร้อมนี้ ทั้งนี้ สามารถสอบถามรายละเอียดเพิ่มเติมได้ที่ นายพัทธดนย์ กลัดเพชร โทร ๐๘ ๗๕๒๒ ๒๘๙๖

จึงเรียนมาเพื่อโปรดทราบ

(ผู้ช่วยศาสตราจารย์ ดร.สมลักษณ์ วรรณฤมล กิเยลาโรว่า)
ผู้อำนวยการอุทยานวิทยาศาสตร์มหาวิทยาลัยนเรศวร



Experiential Learning Program



SCI PARK

WORLD CLASS OPPORTUNITY #2

is coming for new CEO

Experiential Learning Program

Being "1 of 35" people for Exchange

"Also Learn and Earn Experience from people all around the world"

- Culture
- Technology
- Innovation
- Global Entrepreneurial Mindset



APPLY NOW UNTIL
March 15, 2024

For more information

FB Page : อุทยานวิทยาศาสตร์ประเทศไทยและศูนย์ : Nu SciPark

Email : Patadonk@nu.ac.th

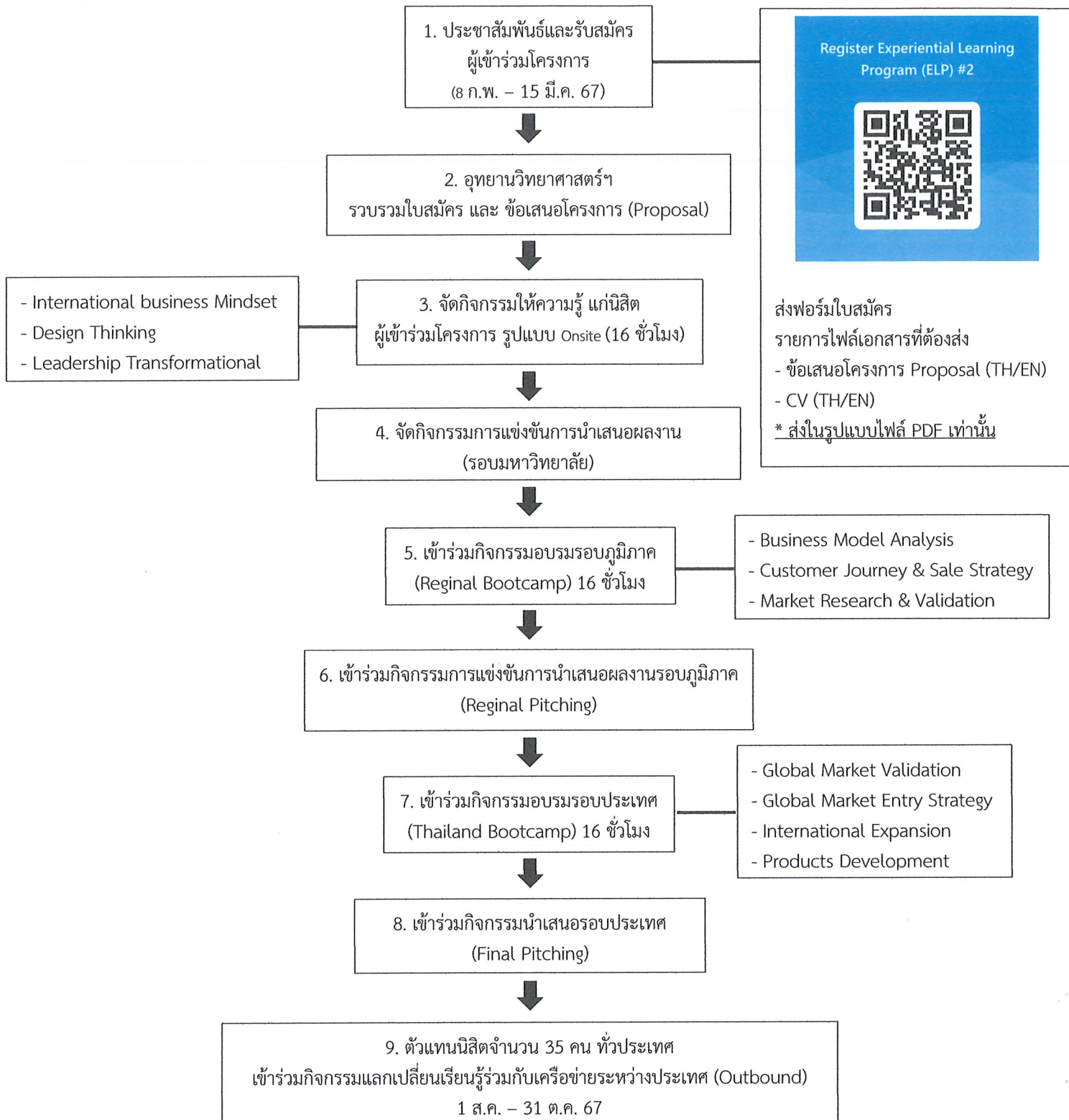
TEL : 08 7522 2896



Hashtag: #ELP2, #borntobeCEO, #goingaboard

ขั้นตอนการดำเนินงาน

โครงการโปรแกรมการเรียนรู้จากประสบการณ์ เพื่อเร่งการเป็นผู้ประกอบการจากมหาวิทยาลัยในเครือข่าย
อุทยานวิทยาศาสตร์ภูมิภาคร่วมกับพันธมิตรระหว่างประเทศ : Experiential Learning Program (ELP)





Experiential
Learning
Program



sci
ARK
NARESUAN UNIVERSITY

รายละเอียดโครงการ

“World Class Opportunity With Experiential Learning Program”

1. หลักการและเหตุผล

ปัจจุบันนิสิตและอาจารย์ในมหาวิทยาลัยมีความสนใจในการเป็นผู้ประกอบการมากขึ้น เนื่องมาจากการส่งเสริมให้นิสิตและนักวิจัยมีการพัฒนาเทคโนโลยีและนวัตกรรมที่สามารถออกสู่ตลาดได้จริง ประกอบกับการส่งเสริมของรัฐบาลที่มีการดำเนินงานเกี่ยวกับการสร้างผู้ประกอบการจากรั้วมหาวิทยาลัย (University Entrepreneurs) มาอย่างต่อเนื่อง จึงทำให้การก่อตั้งธุรกิจในรูปแบบวิสาหกิจเริ่มต้นหรือ สตาร์ทอัพจากมหาวิทยาลัย (University Startup) มีจำนวนเพิ่มสูงขึ้นทั่วทั้งประเทศ และทำให้จำนวนพนักงานในบริษัทที่มีความเป็นผู้ประกอบการ (Intrapreneurs) เพิ่มสูงขึ้นด้วยเช่นกัน แต่ประเด็นปัญหาสำคัญของการพัฒนาธุรกิจจากรั้วมหาวิทยาลัยด้วยกระบวนการเรียนรู้แบบเดิมในปัจจุบัน ไม่สามารถสร้างเสริมประสบการณ์ในการเข้าใจตลาด และการพัฒนาองค์ความรู้ในการแก้ไขปัญหา (Pain point) ที่สามารถเกิดผลกระทบขนาดใหญ่เชิงเศรษฐกิจและสังคม ตลอดจนองค์ความรู้ในการพัฒนาโมเดลธุรกิจที่สามารถเติบโตในระดับภูมิภาคหรือระดับโลก เช่น Open source business model, Freemium model หรือ Ad-supported model เป็นต้น ด้วยเหตุนี้จึงเป็นที่มาของแนวทางการเรียนรู้จากประสบการณ์ (Experiential Learning) ซึ่งเป็นแนวคิดใหม่ที่มี 4 ขั้นตอน สามารถช่วยให้นิสิตและนักวิจัยนั้นสามารถเรียนรู้ได้ดีขึ้นเมื่อนำแนวทางการเรียนรู้ดังกล่าวมาใช้เพื่อเร่งการเรียนรู้การเป็นผู้ประกอบการจากมหาวิทยาลัย จะทำให้สามารถเพิ่มศักยภาพของกลุ่มเป้าหมายดังกล่าวได้ โดยแนวทางการสร้างกลไกความร่วมมือเรียนรู้จากประสบการณ์จริงที่จะต้องใช้ภาคเอกชน และ ความร่วมมือกับต่างประเทศนั้นสามารถใช้กลไกของอุทยานวิทยาศาสตร์ภูมิภาค (Regional Science Parks) ที่มีอยู่ในมหาวิทยาลัยทั้ง 44 แห่งทั่วประเทศได้ ในการนี้ อุทยานวิทยาศาสตร์มหาวิทยาลัยนเรศวร จึงกำหนดการรับสมัครนิสิตที่สนใจเข้าร่วมโครงการตามรายละเอียดในเอกสารนี้

2. วัตถุประสงค์

2.1 เพื่อสร้างนิสิตที่เป็นสตาร์ทอัพจากมหาวิทยาลัย มีแนวคิดในการเชื่อมโยงด้านปัญหาหรือตลาดในต่างประเทศ

2.2 เพื่อสร้างกระบวนการเรียนรู้จากประสบการณ์ (Experiential Learning) ให้กับสตาร์ทอัพจากมหาวิทยาลัยของประเทศไทยได้เรียนรู้ และเข้าใจถึงปัญหา และสภาพของตลาดจริงในต่างประเทศ

2.3 เพื่อสร้างเครือข่ายและกระบวนการให้กับผู้ประกอบการจากต่างประเทศมาแบ่งปันแลกเปลี่ยนและสร้างกระบวนการเรียนรู้จากประสบการณ์ ให้กับสตาร์ทอัพจากมหาวิทยาลัยในประเทศไทย



Experiential Learning Program



sci ARK
NARESUAN UNIVERSITY

3. คุณสมบัติของผู้สมัคร

1. เป็นนิสิตปัจจุบันของมหาวิทยาลัยนเรศวร ทุกระดับชั้นปริญญา
2. มีความสนใจเข้าร่วมโครงการพัฒนาวิสาหกิจเริ่มต้น (Startup) โดยอย่างน้อย มีแนวคิดหรือประเด็นทางธุรกิจที่ต้องการพัฒนา
3. มีความสนใจในการพัฒนาทักษะและทัศนคติแบบสากลของการเป็นผู้ประกอบการ (Global Entrepreneurial Skills and Mindset) มีความคิดสร้างสรรค์ มีความเป็นผู้นำ กล้าแสดงออก
4. มีทักษะภาษาอังกฤษ สามารถสื่อสารและนำเสนอผลงานเป็นภาษาอังกฤษได้
5. ผู้สมัครและได้รับการคัดเลือกต้องสามารถเข้าร่วมกิจกรรมได้ตลอดระยะเวลาโครงการ (แต่ละเฟส)

4. กำหนดการ

Phase	เดือน	กิจกรรม
-	กุมภาพันธ์ - 15 มีนาคม	ประชาสัมพันธ์และรับสมัครผู้เข้าร่วมโครงการ คัดเลือกผู้สมัคร เข้าร่วมโครงการจำนวน 50 คน/มหาวิทยาลัย
Phase 1	20 เมษายน - 12 พฤษภาคม	กิจกรรมการ Training ระดับมหาวิทยาลัย จำนวน 2 วัน หรือ 16 ชั่วโมง - International business Mindset - Design Thinking - Leadership Transformational
	พฤษภาคม - มิถุนายน	กิจกรรมการ Pitching ระดับมหาวิทยาลัย เพื่อคัดเลือกให้เหลือ 15 คน/มหาวิทยาลัย
Phase 2	18 พฤษภาคม - 10 มิถุนายน	กิจกรรมอบรมรอบภูมิภาค (Reginal Bootcamp) จำนวน 2 วัน หรือ 16 ชั่วโมง - Business Model Analysis - Customer Journey & Sale Strategy - Market Research & Validation
	พฤษภาคม - มิถุนายน	กิจกรรมการ Pitching ระดับภูมิภาค เพื่อคัดเลือกให้เหลือ 4 คน/มหาวิทยาลัย
Phase 3	6 - 7 กรกฎาคม	กิจกรรมอบรมรอบประเทศ (Thailand Bootcamp) จำนวน 2 วัน หรือ 16 ชั่วโมง - Global Market Validation - Global Market Entry Strategy - International Expansion - Products Development
	8 กรกฎาคม	กิจกรรมนำเสนอรอบประเทศ (Final Pitching) เพื่อคัดเลือกให้เหลือเพียง 35 คนจากทั่วประเทศ (จากจำนวน 64 คนทั่วประเทศ)
Phase 4	1 สิงหาคม - 31 ตุลาคม	ผู้ได้รับคัดเลือกจำนวน 35 คน เดินทางไปต่างประเทศ เพื่อแลกเปลี่ยนเรียนรู้จากประสบการณ์ในรูปแบบภายใน (Outbound)

หมายเหตุ กำหนดการอาจมีการเปลี่ยนแปลงตามความเหมาะสม



Experiential
Learning
Program



5. ระยะเวลาการรับสมัคร

เปิดรับสมัครตั้งแต่วันที่ 8 กุมภาพันธ์ ถึง วันที่ 15 มีนาคม 2567

6. รายการเอกสารที่ต้อง

1. Proposal (TH/EN)

2. CV (TH/EN)

3. ผลสอบภาษาอังกฤษ (ถ้ามี)

4. เอกสารอื่น (โปรดระบุ)

(หมายเหตุ ส่งไฟล์เอกสารทั้งหมดเป็น **ไฟล์ PDF** เท่านั้น)

7. ส่งใบสมัครได้ที่

สามารถส่งใบสมัคร และเอกสารอื่นๆ ได้ที่ <https://forms.office.com/r/q9BJF8bnA4>



8. สอบถามรายละเอียดข้อมูลเพิ่มเติมได้ที่

นายพัทธดนย์ กลัดเพ็ชร์ (โม) โทร. 08 7522 2896 อีเมล Patadonk@nu.ac.th